

脳ドック受診のご案内

会員特別価格

ご家族・従業員の方もOK

脳卒中(くも膜下出血・脳梗塞・脳出血)脳腫瘍などの
早期発見に役立ちます。

ある日突然、自覚症状の無いままに発症することもある脳の病気。

もし明日あなたが脳卒中に襲われたとしたら、ご家族や仕事、
会社の従業員たちはどうなってしまうでしょうか。

責任のある立場であればこそ、突然の病気を未然に防ぎ、
もしもの事態に備えておきたいものですよね。

名古屋商工会議所の健康管理サービスとして、
最新鋭のMRIでの検査を会員特別価格で
受診いただけます。

早めの受診で病気を未然に防ぎ、
毎日をより一層精力的に過ごしてください。

待ち時間なしの
完全予約制です。

受診内容等、お申込は
裏面をご覧ください。



GE社製

(Discovery MR750w3.0T)

3テスラ-MRI 導入

検査費用は据え置き

このたび、GE社製・3テスラ-MRI (Discovery MR750w3.0T) が愛知県内で初導入されました。この導入により、以前よりも鮮明な画像を確認することができ、非常に微細な血管まで抽出可能です。最先端の撮影技術を用いて精度の高い画像処理を実現し、予防医療に貢献して参ります。

検 診 場 所



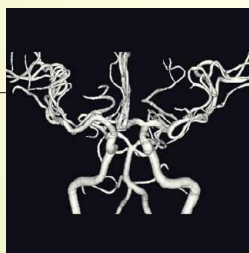
医療法人
名古屋脳神経外科クリニック
NAGOYA NEUROSURGICAL CLINIC

名古屋脳ドック

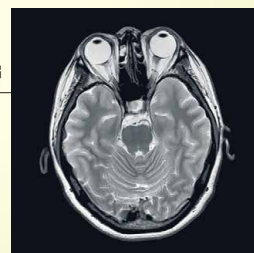
TEL 0561-62-0505

長久手市下川原10番1(地下鉄東山線「藤ヶ丘」駅より車で約5分)

脳の血管
撮影



脳の断層
撮影



※3テスラ-MRIでは磁場が強くなる為、体内体外装着金属類のある方は検査が出来ない可能性があります。事前にお問い合わせ下さい。

※尚、3テスラ-MRIが金属等の為行えず、1.5テスラ-MRIでの検査となった場合も、検査費用の変更がない事をご了承下さい。

お問合せ

名古屋商工会議所 会員サービス担当 TEL (052) 223-5636

■受診コースのご案内



脳ドックAコース

(受診料は税込みです)

検査内容(約2時間)		費用(1名様)	ペア受診時(1名様)
問診、頭部MRI、頭部MRA、頸部MRA 頸動脈エコー検査、 血液検査(一般、生化学、凝固系)、認知症検査(2種類)、 心電図、尿検査、血圧、体重、身長、体脂肪率 総合診断(コンピュータ診断装置での説明、健康相談) 結果報告書	会 員	83,600円	72,600円
	特定商工業者	86,900円	
	一 般	88,000円	

脳ドックBコース

(受診料は税込みです)

検査内容(約1時間)		費用(1名様)	ペア受診時(1名様)
問診、頭部MRI、頭部MRA、頸部MRA、 認知症検査(1種類) 結果説明(コンピュータ診断装置での説明) 結果報告書	会員のみの 特別コース	50,600円	45,100円

ペア受診

ご夫婦でも、親子でもペアで同一日同時間に脳ドックを受診し、一緒に結果報告を受けていただける方に限り料金が割引となります。



オプション検査もお勧めします

(受診料は税込みです)

1	頸椎MRI検査《頸椎の精密検査》	(15分)	22,000円
2	腰椎MRI検査《腰椎の精密検査》	(15分)	22,000円
3	肺ドック(肺ヘリカルCT)《肺がんの早期発見》	(5分)	16,500円
4	動脈硬化測定《血管の硬さやつまり具合を測定》	(5分)	3,850円



■受診のお申し込み

①

右記二次元コードより
申込フォームにアクセ
スいただき、必要事項
を入力の上、お申し込
みください。



②

健診機関より、健診の
日程をご連絡し、健診
日の確定後、健診の
ご案内を送付いたし
ます。

③

検査結果は、約2週間後、受診者本人様に健診機関
より検査結果表を送付致します。

ご希望により結果一覧表を事業所宛にお出しすることも出来
ますが、個人情報保護法に遵守して、受診者個人の承諾書を提
出していただきます。(但し、法定項目はこの限りではない)

※受診日のご希望にそえない場合は、健診機関より予約可能日をご連絡いたします。

※ご入力いただいた情報は、本所および提携健診機関からの各種連絡・情報提供のために利用することがあります。

●検診時間：午前9時より午後5時 ※月曜休診(土日でも検診できます。)

●受 診 料：受診日の確定後、振込先、注意事項等詳細をご案内いたします。