

アクション サポートデスク

無料・オンライン

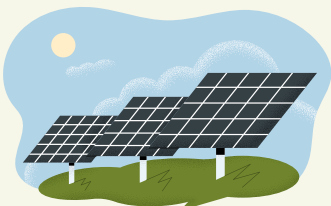
カーボンニュートラルに向けた"アクション"を一貫してサポートします！

こんなお悩みありませんか？

1 CO2排出量って
どうやって調べた
らいいの？



2 エネルギー使用量
を減らせるか？



3 経営にどう活か
したらいいの？



脱炭素ワンストップ 相談窓口

愛知県内の企業であれば
どなたでもご相談をお受けいたします

期間

2026年6月17日～2027年3月17日

連携機関・企業

- ・(株)ウェイトボックス
- ・(一社)環境創造研究センター
- ・(一財)省エネルギーセンター
- ・(一社)中部サステナビリティ&ウェルビーイング
推進センター
- ・名古屋大学
- ・(株)フルハシ環境総合研究所

オンライン相談利用方法

専用サイトの申込フォーム
から相談申し込み
相談日 平日・随時(9:00～17:00)



事務局で相談内容に応じて専門家との
オンライン相談日を調整

オンライン相談 1回・1時間(zoom使用) **FREE**

まずはお気軽にご相談ください

お問い合わせ

一般社団法人環境創造研究センター(愛知県委託先)
Tel:052-325-2422 Email: acca-info@kankyosoken.or.jp

名古屋商工会議所 産業振興部
Tel:052-223-6749 Email: ecoclub@nagoya-cci.or.jp