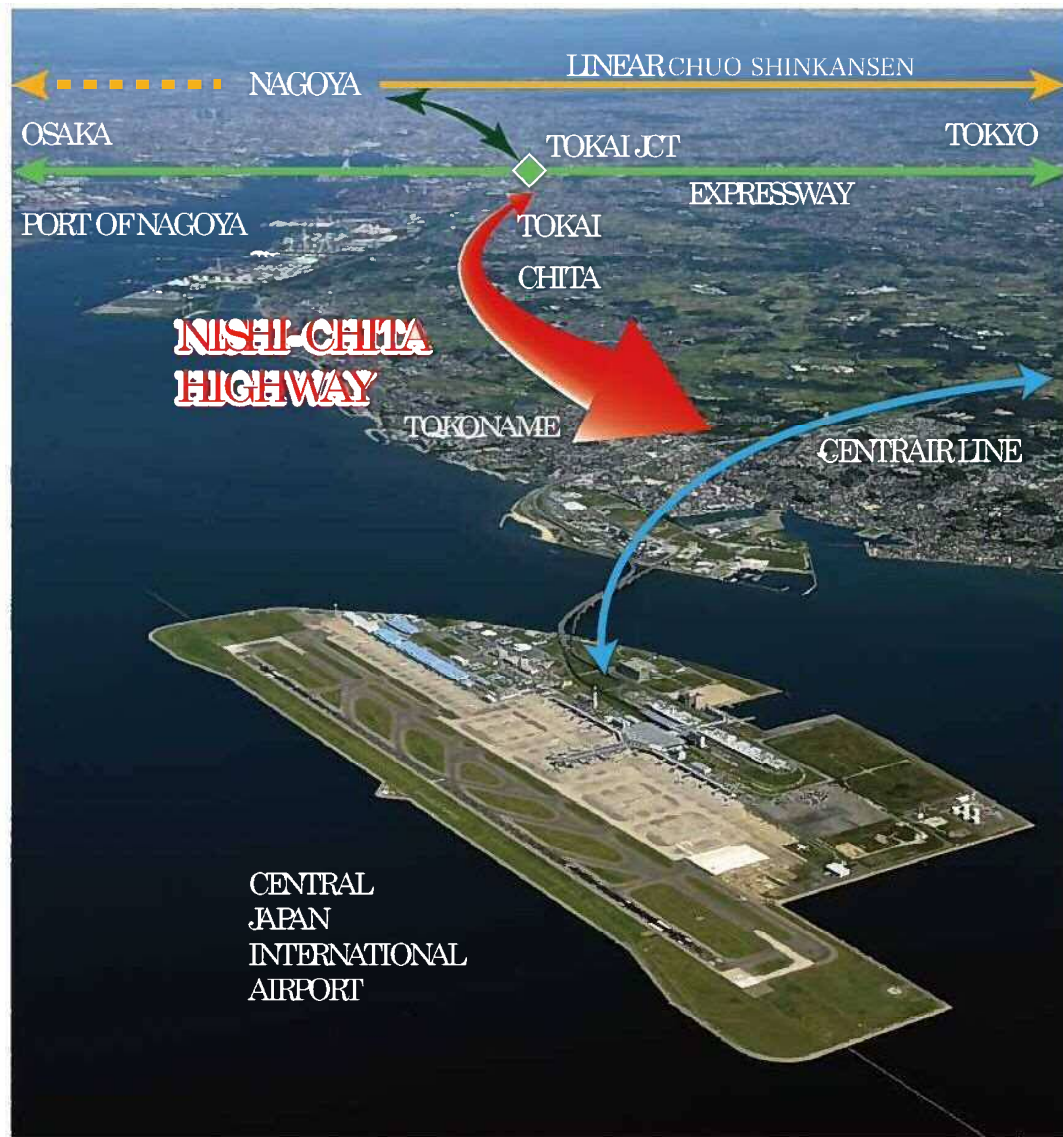


# 西知多道路の整備促進に関する要望書



平成30年11月  
西知多道路推進協議会

## 西知多道路の整備促進について

平素は西知多道路の整備促進につきまして、格別のご高配を賜り厚くお礼申し上げます。

西知多道路は、東海市の新東名高速道路（伊勢湾岸自動車道）東海 JCT から知多市を経由して、常滑市の知多横断道路に接続する常滑 JCT に至る延長約 18.5km の自動車専用道路であります。

本道路が計画されている知多地区は、今年 10 月オープンのボーイング 787 初号機を核とした新たな商業施設「FLIGHT OF DREAMS」や、来年度開業予定の愛知県国際展示場、LCC 向け新ターミナルなど、目覚ましい周辺開発が進む中部国際空港を擁しており、2026 年の開催が決定したアジア競技大会のゲートウェイとなります。また、取扱貨物量、外国貿易の黒字額が日本一の国際拠点港湾である名古屋港もあり、世界につながる玄関口としての役割を担う大変重要な地区であります。

グローバル化の進展に伴い、国際競争が激しくなっている中、この知多地区を含む中京大都市圏が、日本経済の持続的な成長に寄与するため、我が国の「経済の好循環」のエンジンとなり、国内外からヒト・モノ・カネ・ビジネスを惹きつけ、グローバルな都市間競争を勝ち抜かなければなりません。そのためには、中部国際空港の二本目滑走路整備を始めとした機能強化を目指すとともに、2027年度開業予定のリニア中央新幹線のインパクトを生かし、名古屋駅と中部国際空港の連携を強化することが必要不可欠であります。

西知多道路は、中部国際空港と新東名高速道路（伊勢湾岸自動車道）を直結するだけでなく、名古屋高速道路を経由し、リニア中央新幹線名古屋駅を結ぶとともに、知多地域の広域幹線道路である知多半島道路と一体となって中部国際空港と名古屋駅間のダブルネットワークを形成し、定時性の確保、利便性の向上に大きく貢献することから、2027年度リニア開業までに是非完成させたいと考えております。

西知多道路の整備により、新たに構築される道路ネットワークは、広域的なストック効果を最大限に高め、生産性革命を引き起こす物流・交流軸となり、希望を生み出す強い日本経済を支える本県の発展に大きく寄与することが期待されます。加えて、この夏においては、7月の西日本豪雨、9月の台風 21 号・24 号や北海道胆振東部地震により各地で大きな被害が出ており、国土強靱化の観点からも、南海トラフ地震等の災害時には、緊急輸送道路としての機能を担うなど、大変重要な役割を果たします。

このような、国際拠点空港と高速自動車国道を直結する本道路は、国により整備・管理されるべきものと考えております。

現在の整備の状況としては、国による権限代行により東海 J C T 部と、県の国庫補助事業により青海 I C ~ 常滑 J C T 区間が事業中です。国事業区間については、各種の業務・協議等着実に進み、順調に事業進捗いただいております。県においても、今年度より専属部署を設け、愛知県事業区間については、今年度用地買収を予定し、来年度一部工事着手を目標とするなど、事業進捗を加速するとともに、国事業区間の支障物件や沿線企業との調整など、積極的に取り組んでいるところです。

西知多道路の効果を最大限発揮させるためには、一刻も早い全線開通が必要不可欠でありますので、全線の早期事業化が図られることを強く期待します。

つきましては、次の事項について、特別のご配慮を賜りますよう、お願い申し上げます。

- 1 2027年度リニア開業までに西知多道路を整備するため、未事業化区間の解消を図ること。特に長浦 J C T 以南のバイパス区間（知多市）をつなげることが重要であることから、平成 3 1 年度の事業化を図ること。
- 2 国による権限代行区間である東海 J C T 部の強力な工事進捗を図ること。また、1 日 7 万台を超える現道上における複雑かつ大規模な改造及び鉄道との近接施工等、高度な技術力を要する他の施工困難区間についても、早期事業化を図ること。
- 3 愛知県事業区間（青海 I C ~ 常滑 J C T）の整備を加速させるため、十分な予算措置を講じること。
- 4 物流における平常時・災害時を問わない安定的な輸送を確保するため、西知多道路を重要物流道路に指定し、重点支援による事業の進捗と機能強化を図ること。
- 5 西知多道路をはじめ、地域が真に必要とする道路整備が長期安定的に実施されるよう、新たな財源の創設を検討するとともに、道路建設予算総額を拡大した上で、平成 3 1 年度道路関係予算は所要額を確保すること。また、平成 3 0 年度補正予算についても、道路事業が推進されるよう、用途を限定しない補正予算を早期編成すること。

平成 3 0 年 1 1 月 2 0 日

西知多道路推進協議会

会 長 愛知県知事

大村 秀章

副会長 名古屋商工会議所会頭

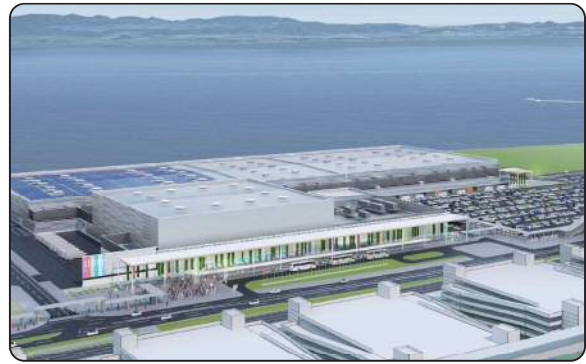
山本 亜土

副会長 （一社）中部経済連合会会長

豊田 鐵郎



国道 247 号の渋滞状況（東海市）



愛知県国際展示場の建設（空港島）



開発が進む空港対岸部（常滑市）



知多半島道路の交通事故状況



<西知多道路推進協議会>

構成団体

- 愛知県
- 名古屋市
- 東海市
- 知多市
- 常滑市
- 名古屋港管理組合
- 名古屋商工会議所
- 一般社団法人中部経済連合会
- 中部国際空港株式会社