

名古屋経済記者クラブ 各位

一般社団法人愛知県発明協会
(名古屋商工会議所産業振興部内)

「出張発明クラブ」(蟹江町)の参加者を募集します!

愛知県内には、全国最多である 27 の少年少女発明クラブが設立されており、約 4,200 名の小中学生が参加し、発明や工作などの活動をしています。

当協会と愛知県では、次代を担う子供たちに対し、更にモノづくりや科学技術への興味や関心を高めるため、少年少女発明クラブの普及・支援に取り組んでいます。

この度、蟹江町教育委員会と共催し、蟹江町の小学生を対象に「出張発明クラブ」を開催します。発明の楽しさと創作する喜びを体験できる機会ですので、是非御参加ください。

1 開催概要

(1) 日時

2025年2月9日(日曜日)

午前の部 午前10時から正午まで

午後の部 午後1時30分から午後3時30分まで

(2) 会場

蟹江中央公民館 1階 研修室

住所：海部郡蟹江町学戸三丁目3番地

電話：0567-95-1111

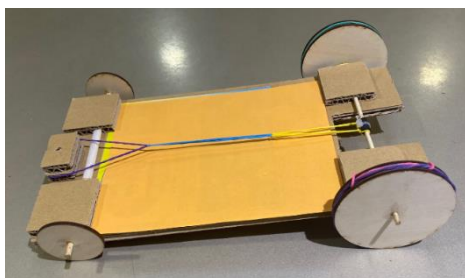
(3) 内容

【午前の部】「輪ゴム動力車を作ろう！」

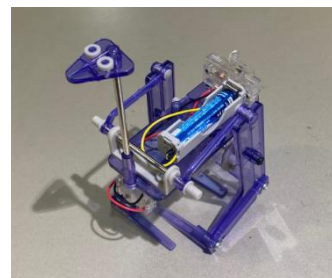
輪ゴムとダンボールを使って動く車を作ります。

【午後の部】「ダチョウ型2足歩行ロボットを作ろう！」

モーターで動くダチョウ型2足歩行ロボットを作ります。



輪ゴム動力車



ダチョウ型2足歩行ロボットを作ろう!

(4) 講師

公益財団法人刈谷少年少女発明クラブ 指導員

2 参加対象

午前の部 蟹江町内在住の小学校 1～3 年生とその保護者（保護者同伴必須）
午後の部 蟹江町内在住の小学校 4～6 年生とその保護者

3 定員

午前の部 20 組、午後の部 15 組（要事前申込み、応募者多数の場合には抽選）

4 参加費・材料費

無料

5 申込方法・申込

2025 年 1 月 17 日（金曜日）までに蟹江町教育委員会生涯学習課へ申込用紙を提出。

※月曜日・祝日を除く午前 9 時から午後 5 時まで。

※電話による申し込みは不可。

6 主催

愛知県、蟹江町教育委員会、一般社団法人愛知県発明協会

7 問合せ先

（申込みに関すること）

蟹江町教育委員会 生涯学習課
電話 0567-95-1111

（出張発明クラブに関すること）

愛知県 経済産業局 産業部 産業科学技術課 研究開発支援グループ
電 話 052-954-6370
メ ール san-kagi@pref.aichi.lg.jp

一般社団法人愛知県発明協会

電 話 052-223-5640

メ ール chizai@nagoya-cci.or.jp

【参考】少年少女発明クラブ

青少年の自由闊達な創造力を尊重し、科学技術に対する夢と情熱を育み、創造力豊かな人間形成を図ることを目的に、1974 年に社団法人発明協会により「少年少女発明クラブ事業」が開始され、同年 6 月、全国に先駆け、「刈谷少年少女発明クラブ」が誕生しました。それ以降、現在全国 47 都道府県で 211 のクラブ（会員数：約 10,300 名）が活動しています。

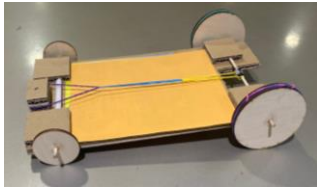
なお、愛知県では、国内で最も多い 27 のクラブ（会員数：約 4,200 名）が活動しています。



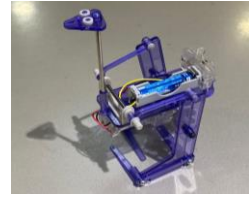
しゅっちょうはつめい

<令和6年度青少年育成推進事業>

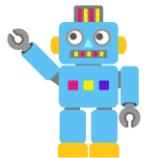
出張発明クラブ



参加者募集!



- 1 期 日 **令和7年2月9日(日)**
 - ・午前の部(低学年): 午前10時~正午
 - ・午後の部(高学年): 午後1時30分~午後3時30分
 ※開始15分前から受付を始めます。
- 2 内 容 午前の部(低学年): 輪ゴム動力車
 午後の部(高学年): ダチョウ型2足歩行ロボット
- 3 対 象 蟹江町内在住の小学生(低学年については保護者同伴必須)
- 4 定 員 午前の部: 小学1~3年生の児童とその保護者20組
 午後の部: 小学4~6年生の児童とその保護者15組
 ※応募者多数の場合は抽選となります。
- 5 会 場 蟹江中央公民館 1階 研修室
- 6 参 加 費 **無料**
- 7 申込期間 **令和6年12月20日(金)から令和7年1月17日(金)までに**
 生涯学習課(蟹江町体育館内)へ申込書を提出して下さい。
 ※電話による申込はできません。
 ※受付は月曜日・祝日・年末年始(12/29~1/3)を除く
 午前9時から午後5時までです。
- 8 その他 当日は教室の様子等が分かる写真を撮影させていただき、広報や町ホームページへの掲載を予定しております。予めご了承ください。



※下記申込書への記載内容(個人情報)については、当事業のみに使用いたします。

-----キリトリセン-----

出張発明クラブ 参加申込書

令和 年 月 日

(ふりがな)		() 小学校 年 組	
氏 名			
(ふりがな)		同伴の有無	有 ・ 無
保護者氏名		(低学年の場合 は必須です)	
住 所	(アパート・マンション名等もご記入ください)	電話番号	
希望する時間帯いずれかに ○をつけてください。		午前の部(低学年)	午後の部(高学年)